

НАБОР «СЕКРЕТЫ ГОНЧАРА»

открой тайны планеты ЭВРИКИ



ИНСТРУКЦИЯ

2



Дружок,
я уже проверил,
как это работает.
Смотри!



Ну,
давай уже
начнём
творить!

1 С помощью крестовой отвёртки вставь батарейки в гончарный круг.

2 Положи глину в чашку, добавь небольшое количество воды и замеси её. Она должна стать мягкой, но не жидкой.

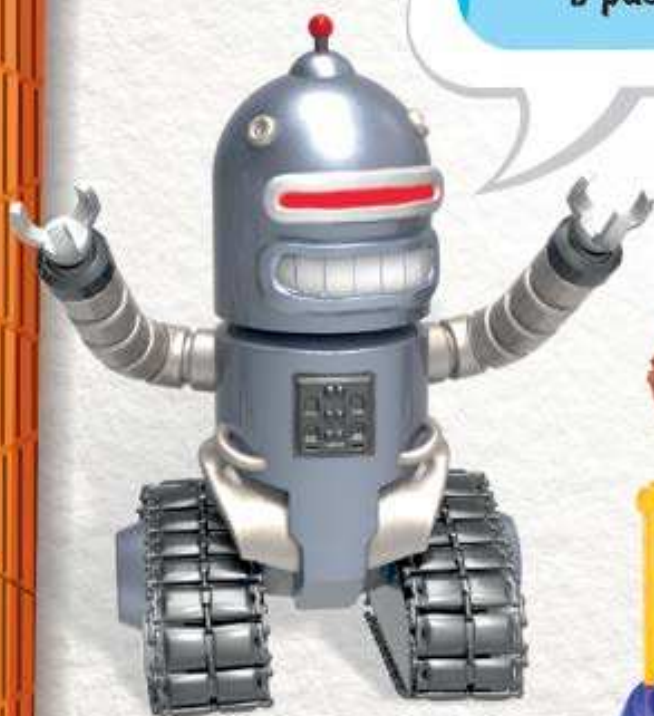


Я тут прочитал о
свойствах глины и
о том, как нужно
начинать работу
с ней.

3 Помести глину в центр круга. Дави на глину аккуратно, немного смещая её в разные стороны и подталкивая вверх.



Ты можешь менять и придавать любую форму глине. Для этого слегка надави на свой кусочек в разных местах.



Я же говорил,
тихонечко!



4

4 В зависимости от того, как будут направлены руки, форма изделия будет получаться разная.



5 Чтобы сделать горлышко, возьми верх изделия и слегка сжимай его в ладонях, понемногу поднимая руки вверх.

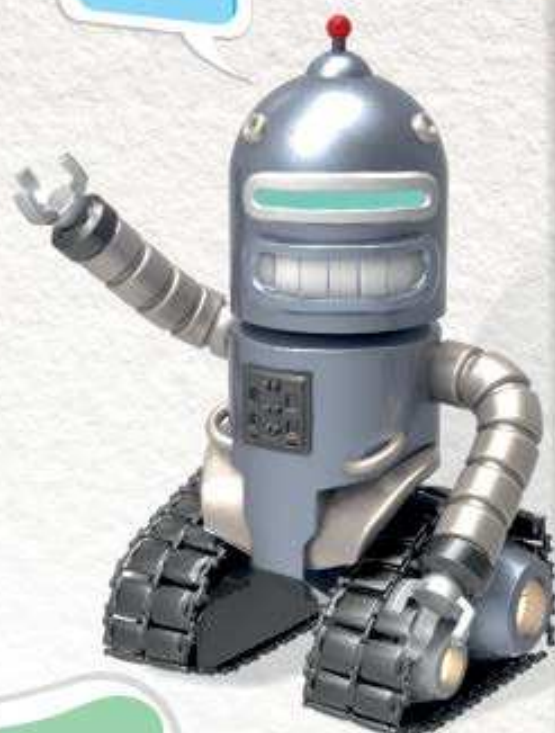
Как у тебя хорошо
стало получаться!



А знаешь, как
можно выровнять
внешнюю сторону
изделия?



Нет.



Это можно
сделать с
помощью пальцев
и ладошек
во время движения
гончарного
круга.

6 Создавай форму внутри изделия с помощью пальцев или стек*. Использовать стеки рекомендуется в обработке нижней внутренней части изделия.



*Стека (от итал. stecca - палочка) - основной инструмент скульптора при лепке из глины, пластилина или других подобных по консистенции материалов.

6

7 Можешь использовать стеку для создания линий, волн или любых других форм и узоров.



8 Используй режущий шнур с ручками, чтобы отделить изделие от подставки гончарного круга.



9 Отделив изделие, аккуратно сними его с гончарного круга.



10 После того как изделие высохнет, раскрась его яркими красками.



Рисовать на изделии можно только после того, как оно высохнет!

Почему ты раньше не сказал?! Я уже разрисовал вазочку.





SL-0015

Внимание: данный набор предназначен для игры.
Не используйте предметы не по назначению! Обязательно
в присутствии родителей и руководствуясь инструкцией!
Разработано и изготовлено по заказу ООО «Сима-ленд»
Россия, 620010, г. Екатеринбург, ул. Чернышевского, 86/8
Designed and manufactured for Sima-land Co., Ltd
Russia, 620010, Ekaterinburg, Chernyashovskogo St., 86/8
Tel: +7 (343) 278-67-00; 8-800-1000-260
www.sima-land.ru
Страна-изготовитель: Китай



EAC

